



2004

**UNIVERSIDADE FEDERAL DO RIO DE JANEIRO**  
**Concurso de Acesso aos Cursos de Graduação**  
**TESTE DE HABILIDADE ESPECÍFICA**

**CURSOS:** Arquitetura e Urbanismo - Desenho Industrial/Prog. Visual - Desenho Industrial/  
Proj. Produto - Artes Cênicas/Cenografia - Artes Cênicas/Indumentária -  
Composição de Interior - Composição Paisagística

---

**INSTRUÇÕES:**

- Você terá quatro horas para fazer este teste;
  - Desenvolva cada questão em uma folha. Trabalhe com cuidado: as folhas não serão substituídas;
  - Escreva o seu número de inscrição nas folhas em branco;
  - Use a técnica de sua preferência e o material previsto no Edital (lápis 6B (macio), lápis cera, hidrocor, lápis de cor ou pastel (bastão)).
- 

**Questão 1**

---

Leia o texto “A esquina” e faça um desenho que represente graficamente as imagens referenciadas, a partir de sua leitura.

***A ESQUINA***

Eu encontrava meus amigos na esquina. Nossos mundos cabiam na interseção daquelas ruas. Quantos universos paralelos formavam o burburinho da esquina... vários rostos, corpos, olhares vazios ou ávidos de fé cruzavam a esquina displicentemente.

Naquela esquina, eu contemplava as coisas do mundo. Em câmera lenta, a vida dançava sua sinfonia de luz: o relógio digital avisava a hora de partir, embora o banco da praça apresentasse um convite para sentar. O sinal de trânsito indicava que eu podia atravessar e uma faixa de segurança demarcava os limites do meu território. Em seu desfile, o homem-cartaz anunciava “compra-se ouro”.

Na verdade, aquela esquina guardava mil segredos, muitos fragmentos me invadiam a memória, em devaneios imaginários repousados sobre o banco da praça.

Na esquina, a visão do poente se completava com o letreiro luminoso prometendo saciar a minha sede. Ali, a noite deitava seu tapete de estrelas sobre a silhueta dos edifícios. E os mistérios principiavam.

Samuel Abrantes.

**Questão 2**

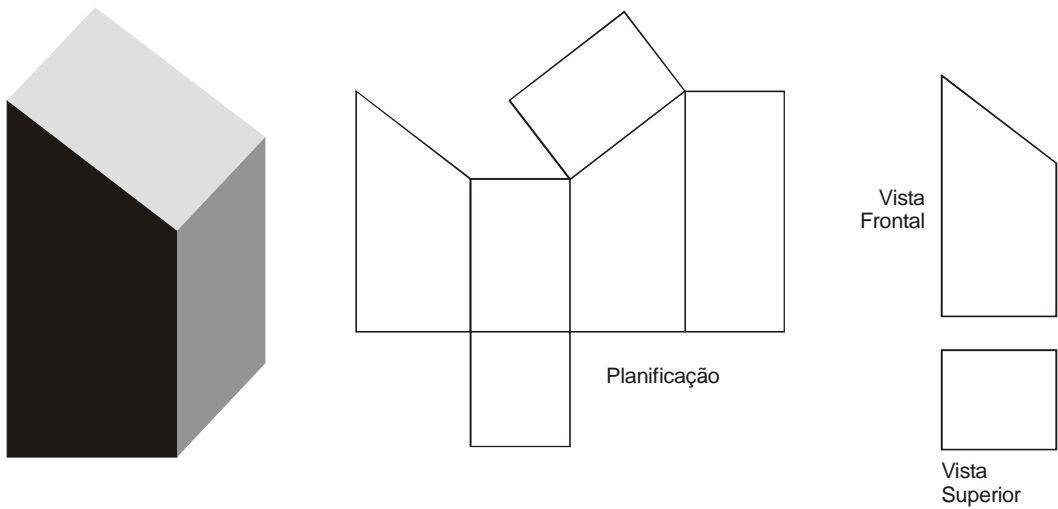
---

Faça uma composição com todos os objetos fornecidos e represente o conjunto.

### Questão 3

---

Observe a perspectiva a seguir, sua planificação e suas respectivas vistas:

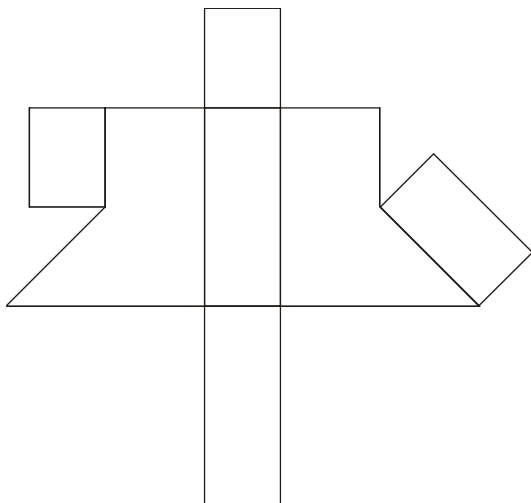


A partir deste exemplo, responda aos itens A, B, C e D apresentando o que se pede. Use uma única folha.

#### Questão 3 - A

---

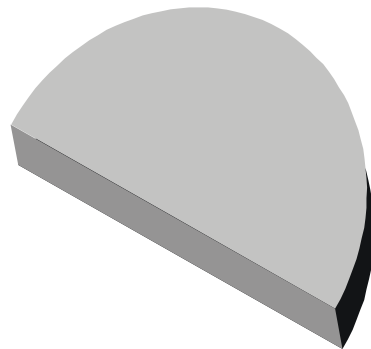
Dada a planificação, desenhe a sua perspectiva.



#### Questão 3 - B

---

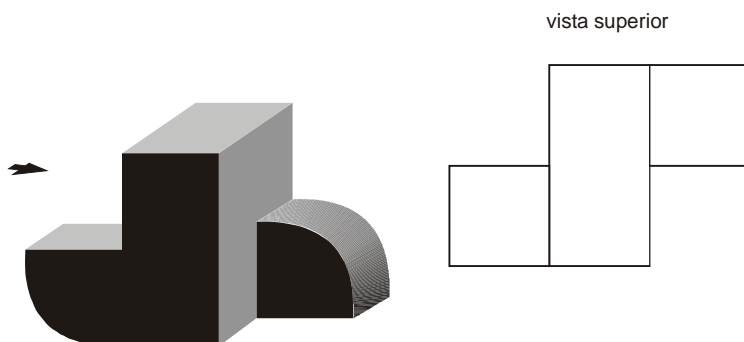
Dada a perspectiva, trace a sua planificação.



#### Questão 3 - C

---

Dada a perspectiva e vista superior, trace a vista lateral esquerda.



#### Questão 3 - D

---

Dadas as vistas, desenhe a perspectiva.

