



## TESTE DE HABILIDADE ESPECÍFICA

**CURSOS:** Arquitetura e Urbanismo - Desenho Industrial/ Prog. Visual - Desenho Industrial/Proj. Produto - Artes Cênicas/Cenografia - Artes Cênicas/Indumentária - Composição de Interior - Composição Paisagística

### INSTRUÇÕES:

- Você terá quatro horas para fazer este teste.
- Desenvolva cada questão em uma folha. Trabalhe com cuidado: as folhas não serão substituídas.
- Escreva seu nome e seu número de inscrição nas folhas em branco.
- Use a técnica de sua preferência e o material previsto no Edital (lápis 6B (macio), lápis cera, hidrocor, lápis de cor ou pastel (bastão)).

### Questão 1

Leia os textos abaixo e faça um desenho que represente graficamente uma cena que contenha os elementos sublinhados

#### TEXTO I

##### Cadeira de Balanço

“Na cadeira de balanço eu vi o rosto dela  
Que beleza de sorriso eu vi na face dela  
Turim turim turim turim  
era a cadeira de balanço que fazia assim”....

( Trio Nordestino)

#### TEXTO II

“Ler...uma paixão. Escondido, melhor ainda. A princípio, ingênuos quadrinhos. Donald e seus três sobrinhos entrosadinhos, tio Patinhas e a moeda número um( ...) Onde isso acontecia? Na casa da amiga. O refúgio era a sala de jantar. A menina acomodava-se numa cadeira de balanço herdada da avó (da amiga), a mesma avó que velava a sala, ao lado do avô, do alto da parede, num quadro de moldura oval. Um relógio de pêndulo, também relíquia daquela família, preenchia o ambiente, a cada quarto de hora. Vale dizer que a menina( ...) da cadeira de balanço, acompanhava através da janela aberta, a correria da criança em torno das amendoeiras(....), e mergulhava nos quadrinhos, na cadeira de balanço, na sala antiga e sonora, e viajava pelas perniciosas aventuras, segundo seu pai, sem que ele soubesse. Ainda bem que o pai da amiga não pensava como o seu e muitas vezes, na volta do trabalho, trazia mais uma revista. Havia sempre novos episódios à vista. Aquela menina, que deixou pra lá momentos com a turma,(...), hoje, sente paixão serena, transformada em amor, como toda boa paixão.(...)”

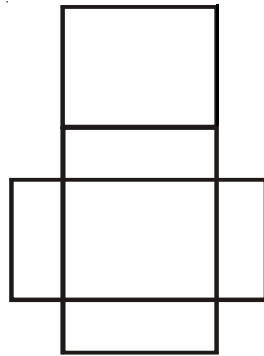
( extraído e adaptado do texto “Leitura: principalmente as proibidas”, de Beth Cury )

### Questão 2

Retire os objetos da embalagem e organize, sobre sua mesa, uma composição com os três objetos. Faça um desenho que represente o conjunto.

### Questão 3

Observe a perspectiva a seguir, sua planificação e suas respectivas vistas:



planificação

vista superior



vista frontal

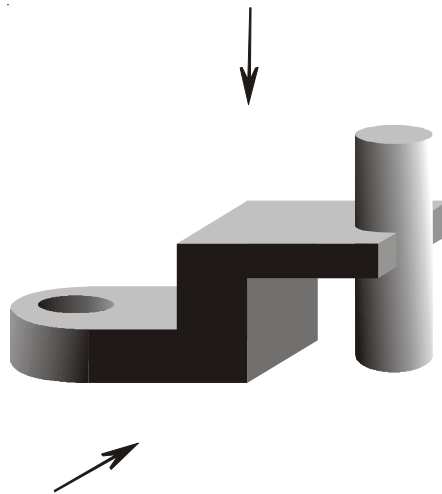


vista lateral



A partir deste exemplo, responda aos itens A e B. Use uma única folha.

**Item A** - Dada a perspectiva, trace a vista frontal e a vista superior.



**Item B** - Dada a planificação, desenhe a perspectiva correspondente.

